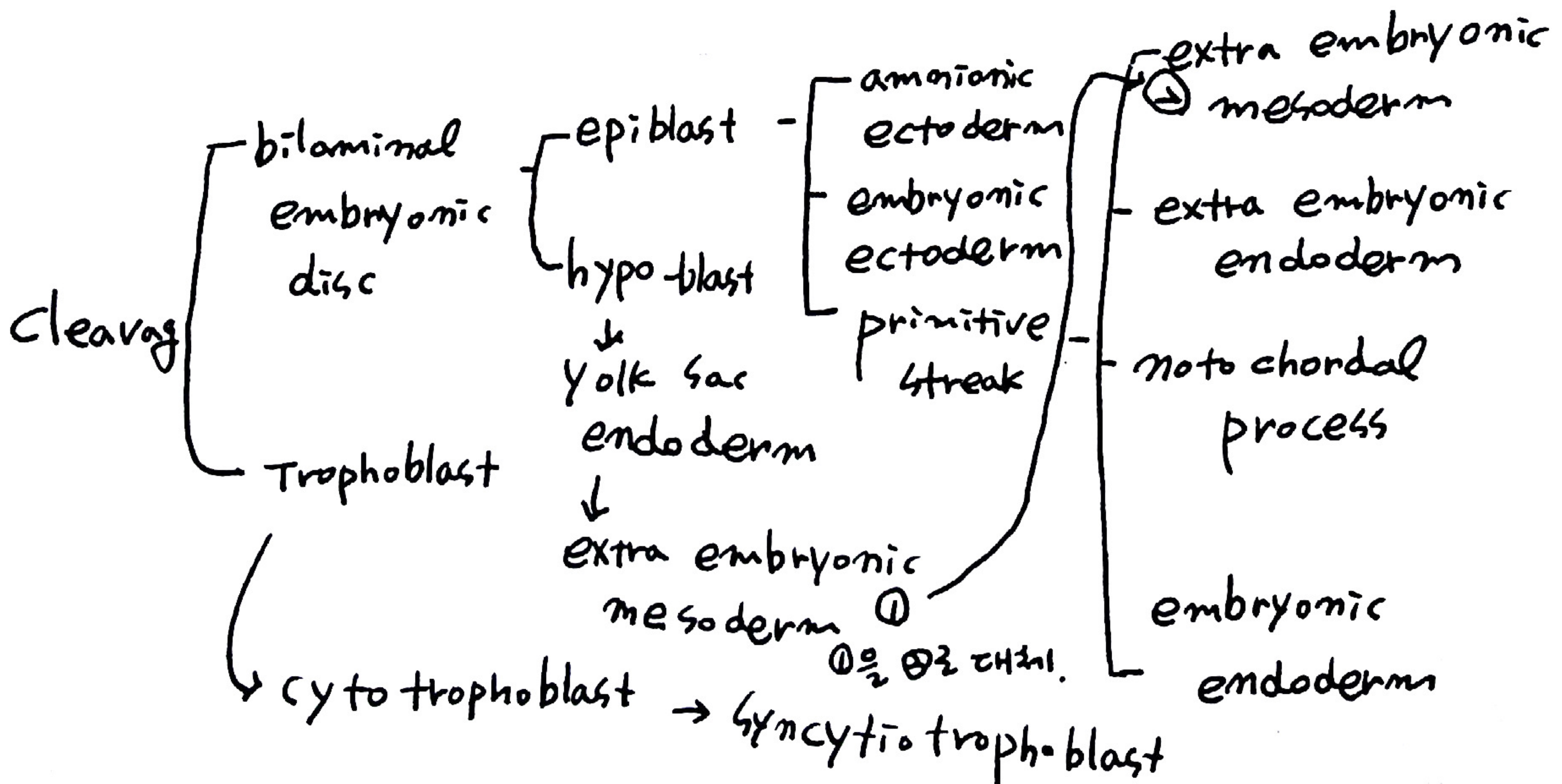
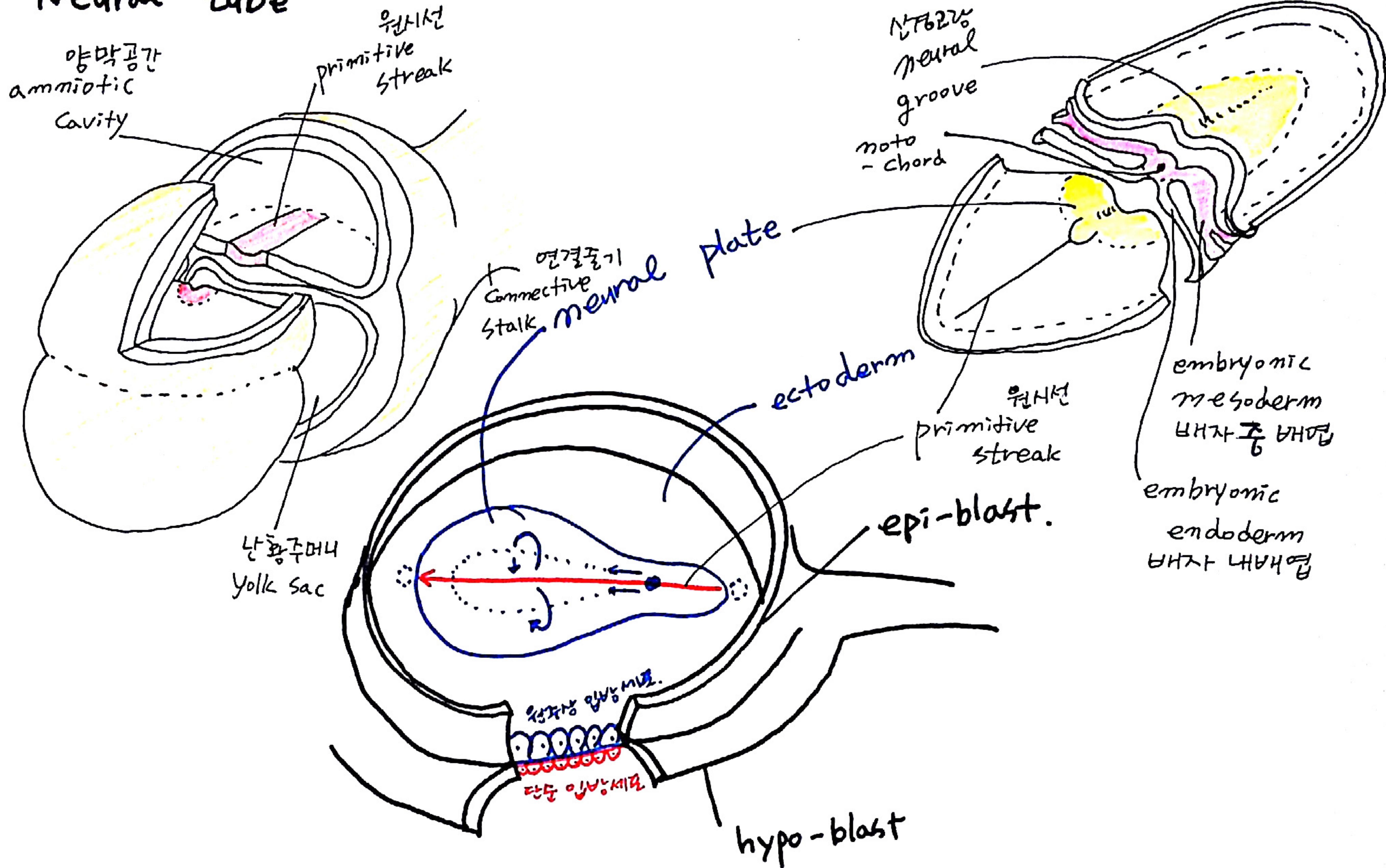


2012. 09. 09.

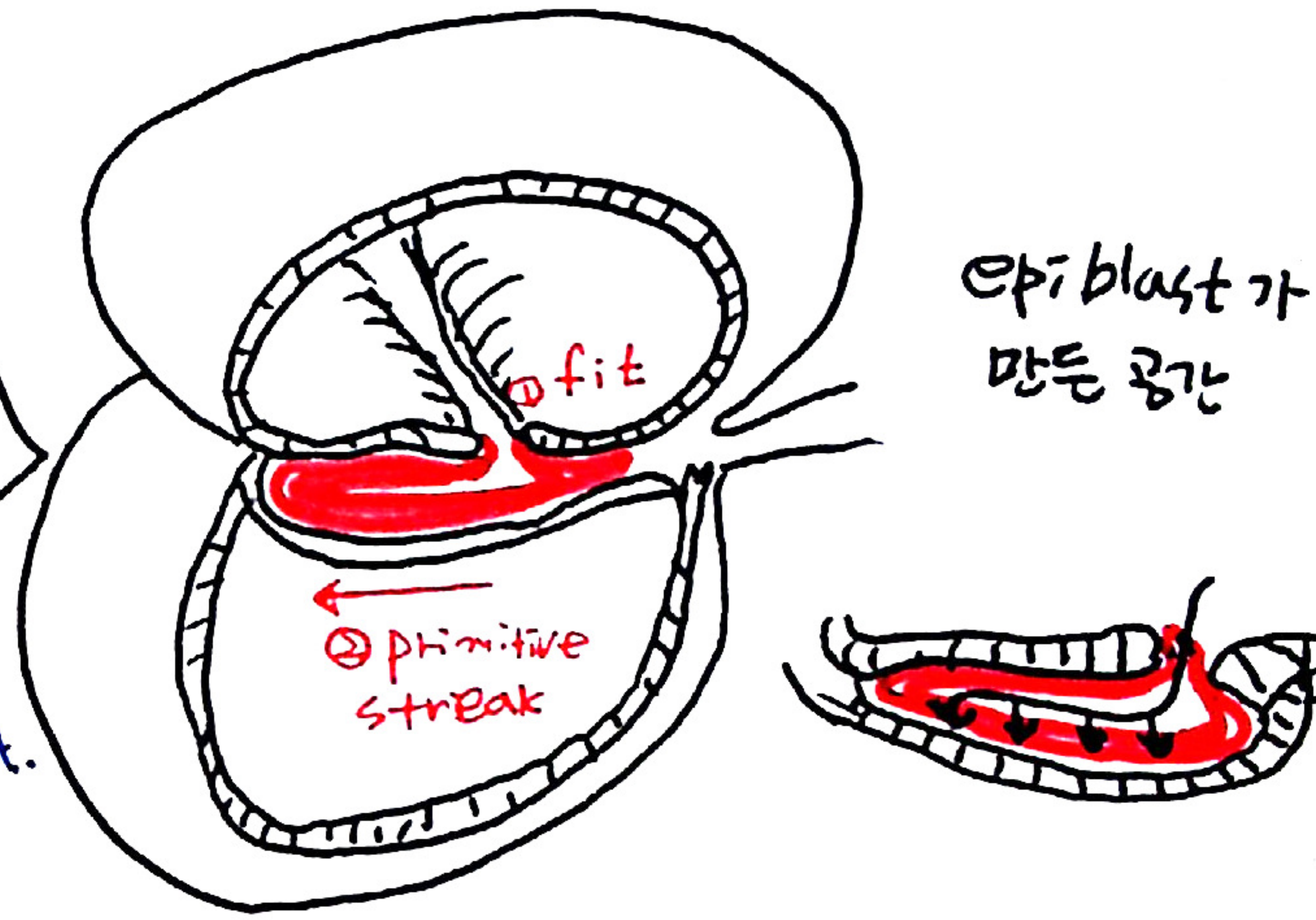
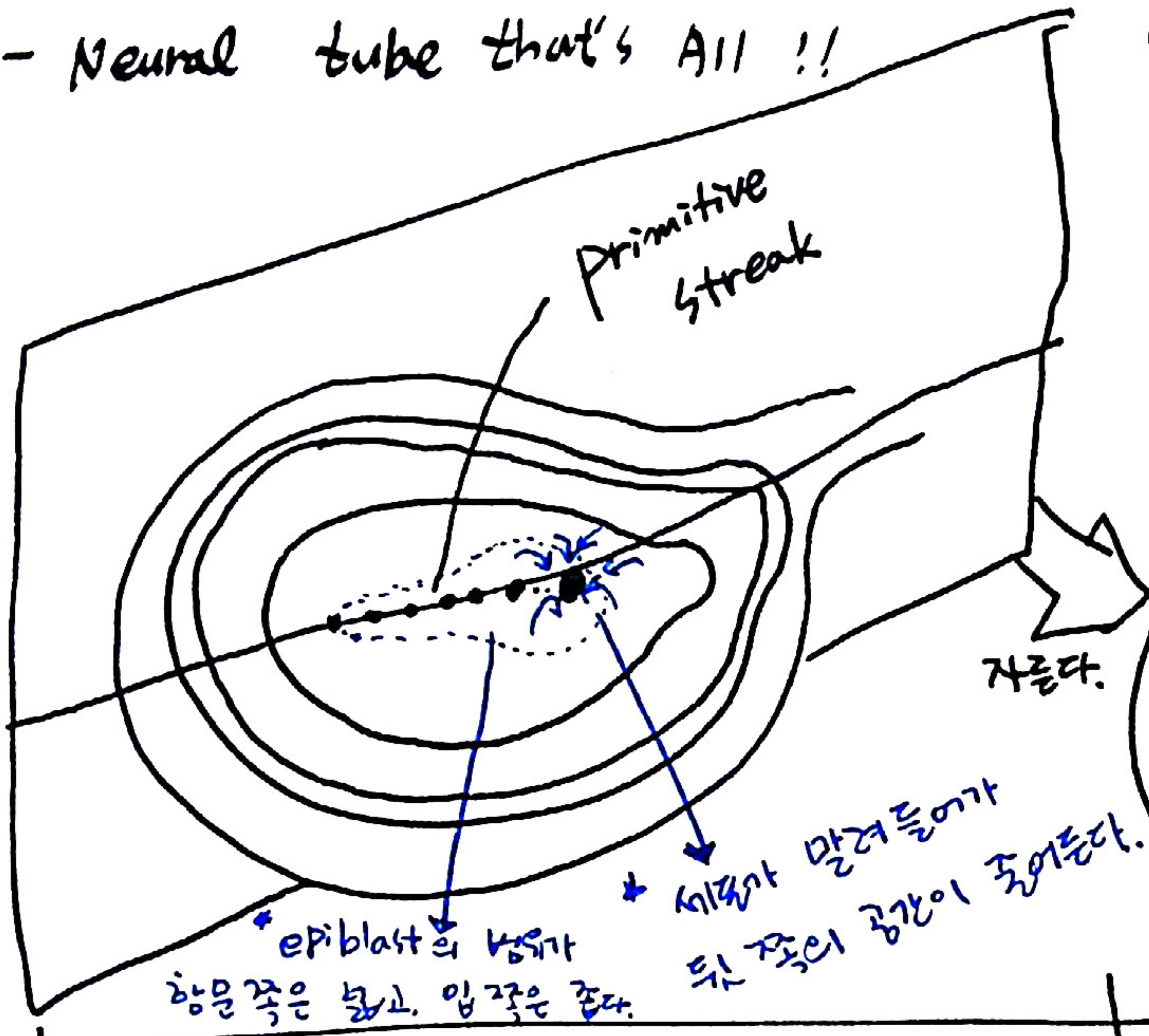
• Neural tube



Neural tube

- Epiblast that's All !!
- Neural tube that's All !!

Immunocyte matter that's All을
볼 수 있다.
hypo-blast가 있기 때문이다,

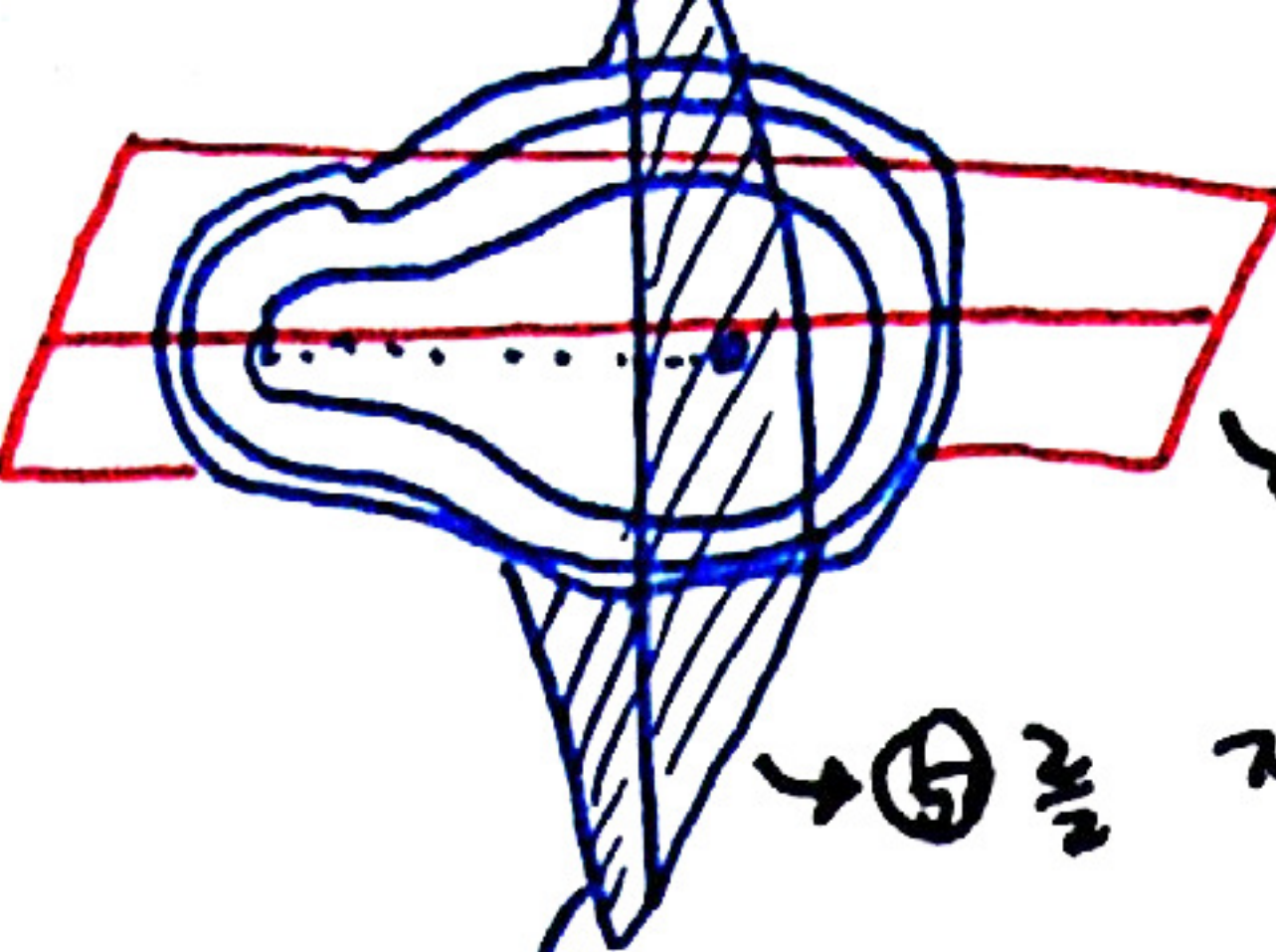


모든 것이 양막에서 나왔다.
양서류는 양막류에 들어가져 있다.
물벼룩으로 나온 알은 물이 없는 상태이다.
알에서 생체인 물에서 직접적으로
생도를 받던 알이 공기중에서
생도를 받아서 생도를 흡수해야 했다.
이것이 생도를 받아서 공기중에서
살아가기 위한 모든 장치 "양막"이다.

epiblast는 원주상 입방세포이고
hypo-blast는 단순 입방세포이다.
bilaminar blast disc에서
출발

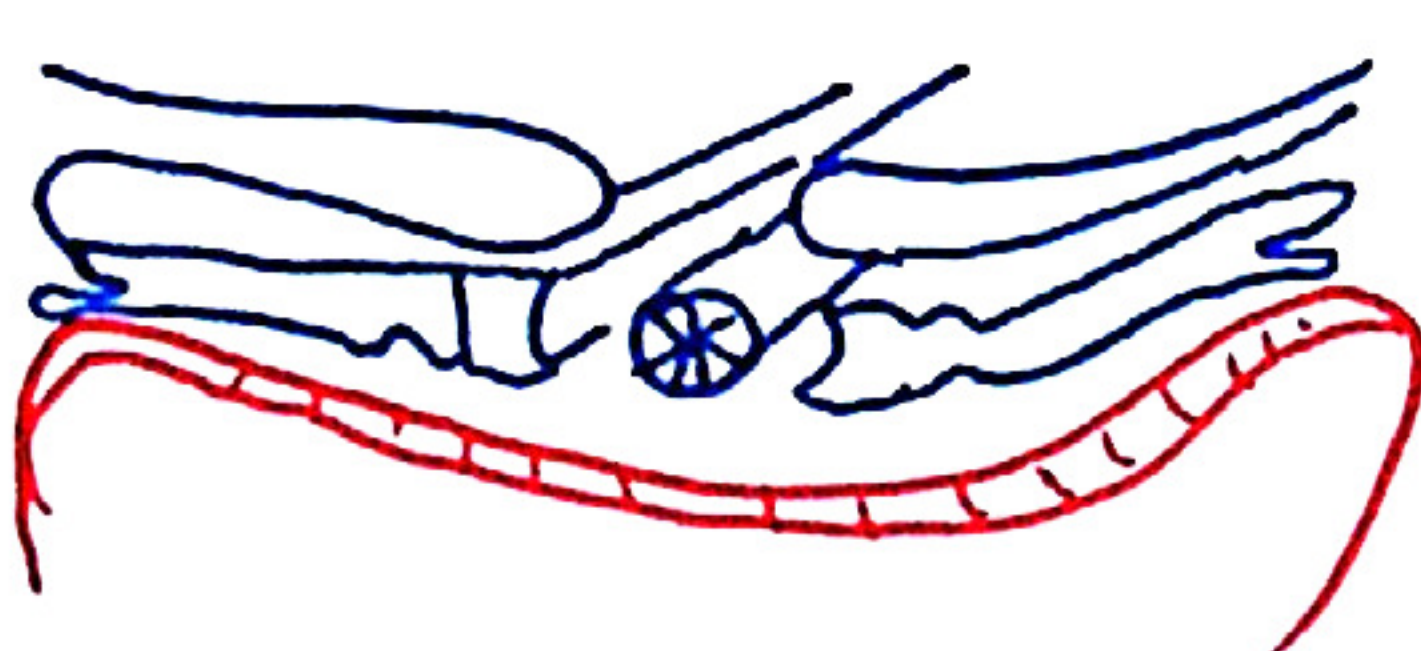
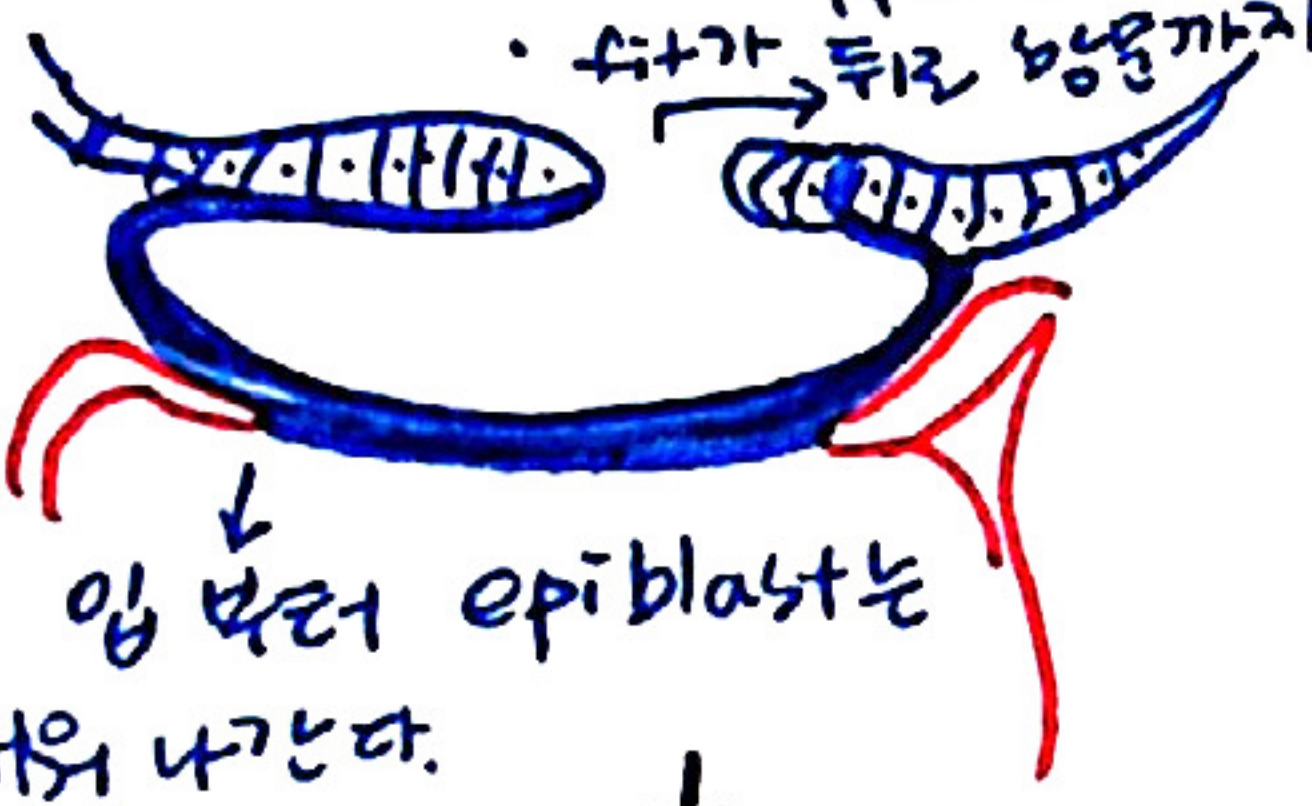
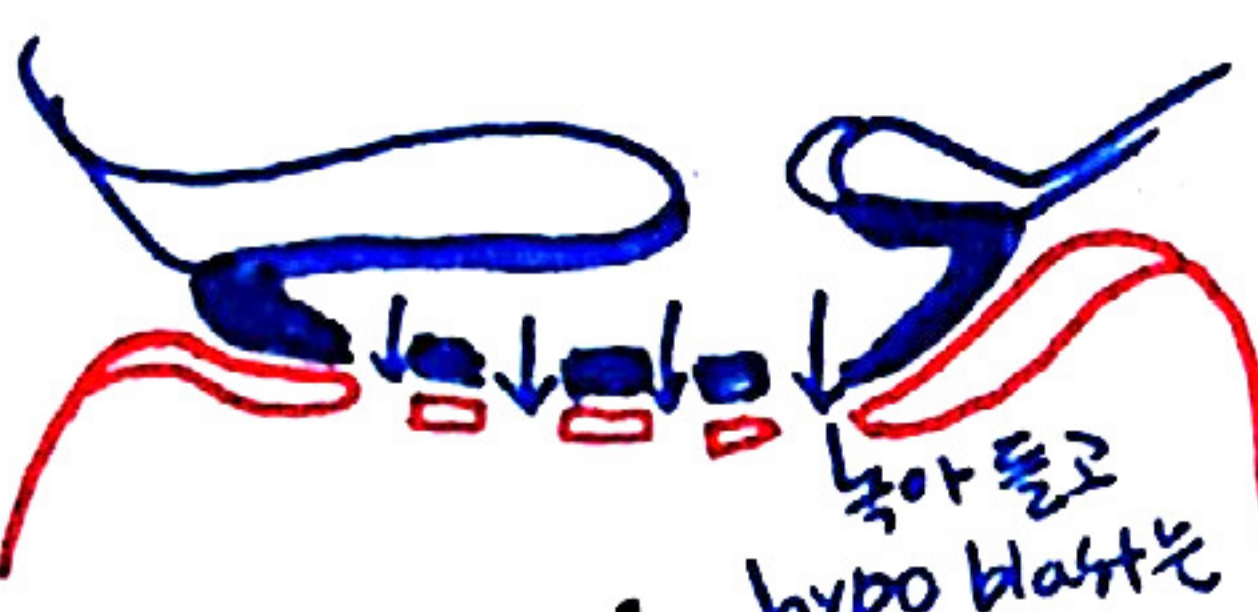
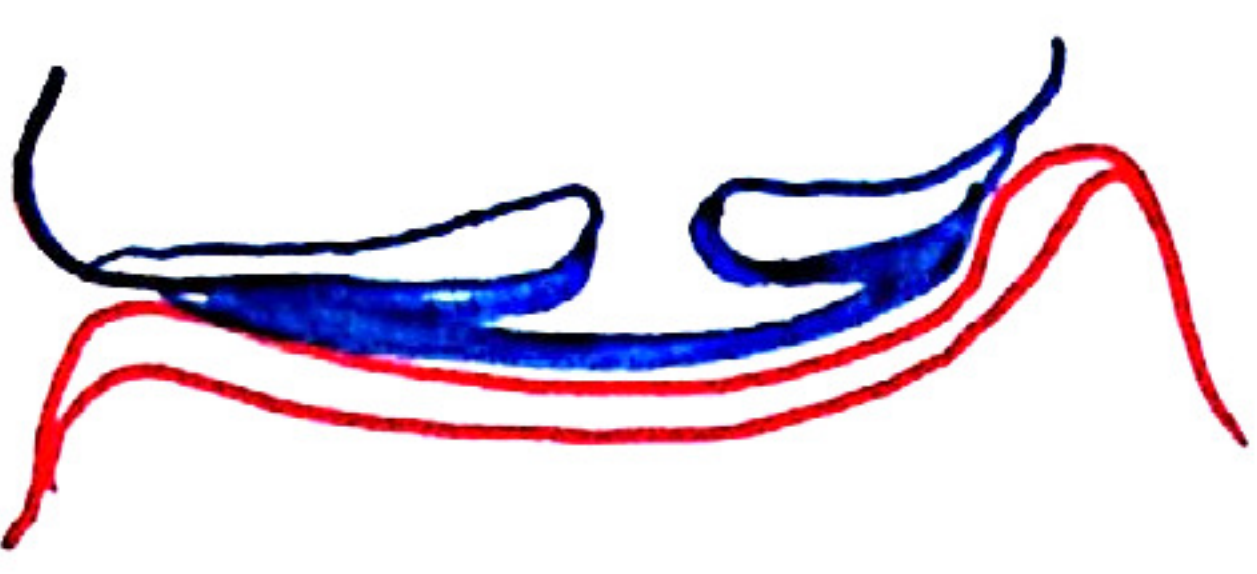
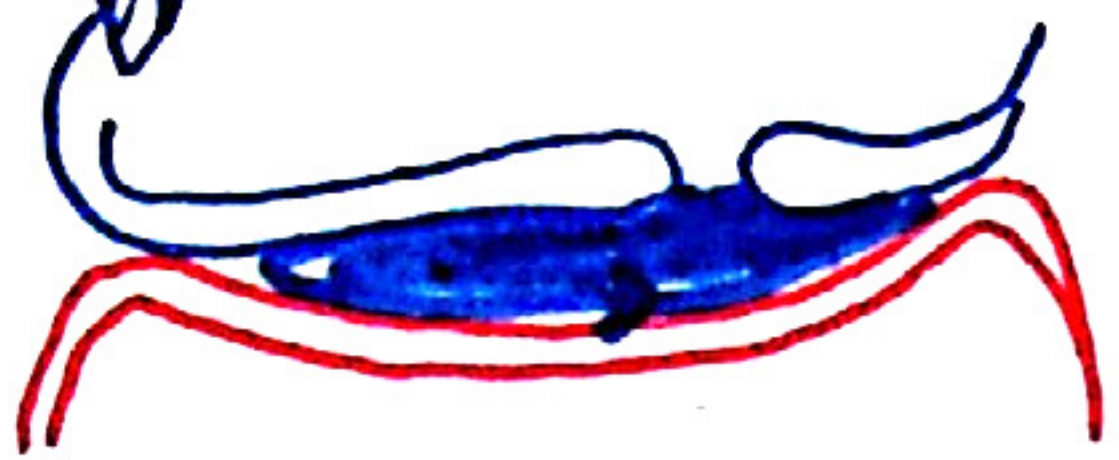
Epiblast that's all
do it all

있지 않다.

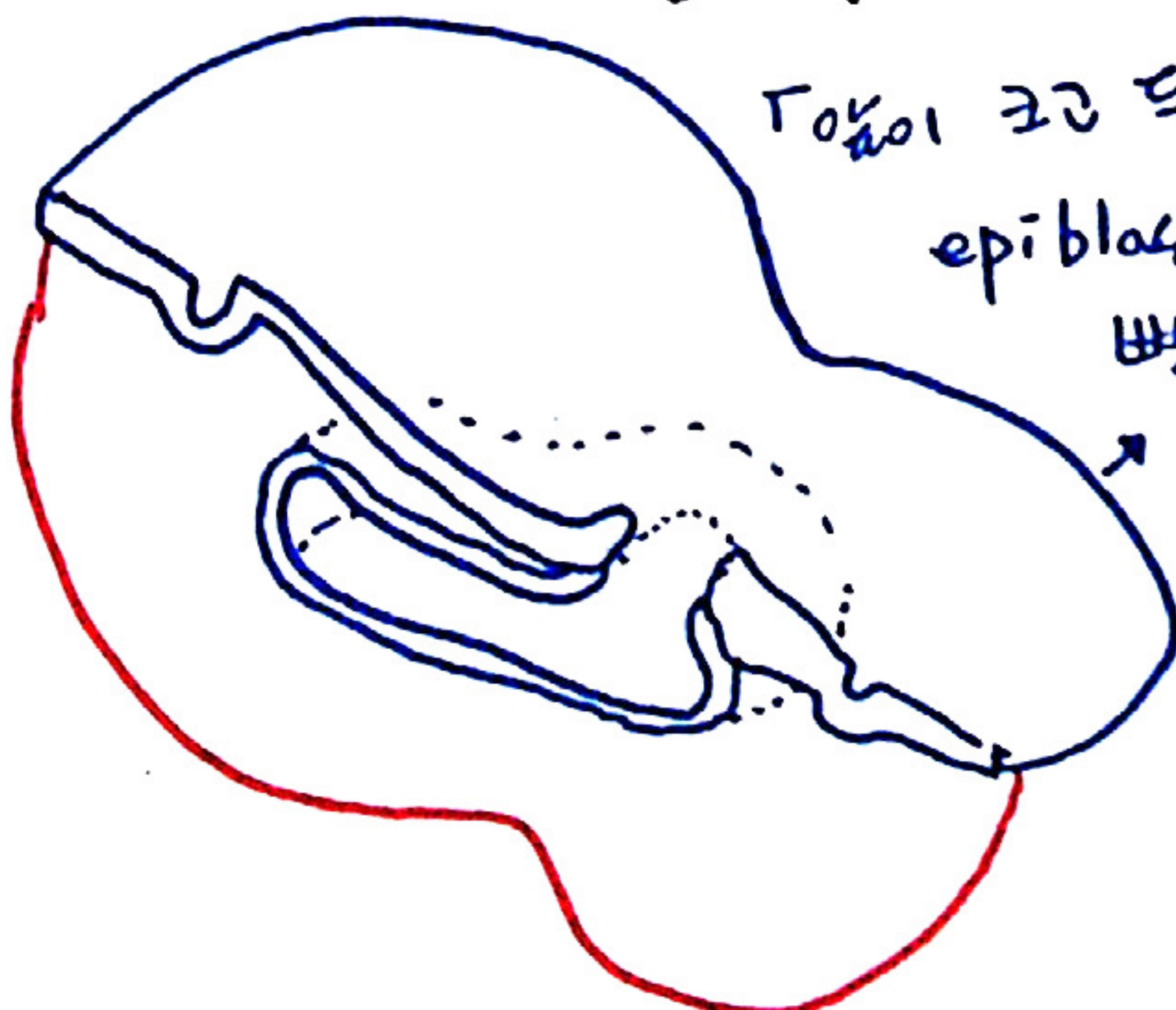


① ~ ④ 자른 것

→ ⑤ 를 자른 것.



① ~ ④ 를 자른 것.



① primitive A가
→ 그리고 epiblast가
(입) 뒤쪽부터 세포가
형성된다.

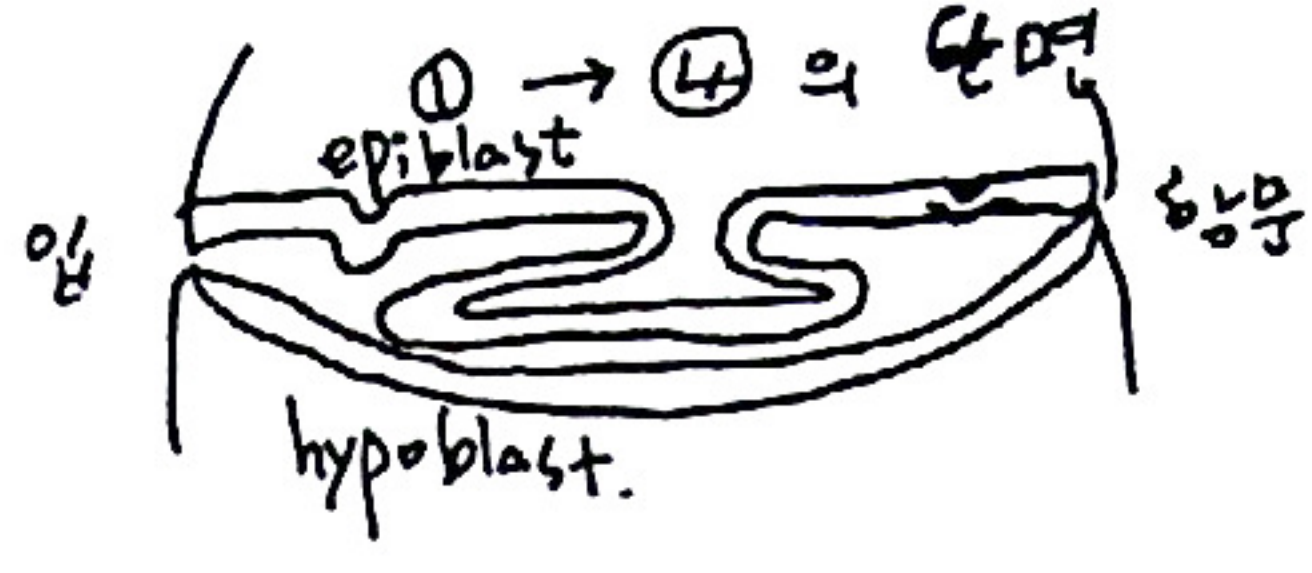
② 뒤가 채워지면
앞 쪽으로 이동한다.
(입)
primitive streak가
형성된다.

③ epiblast가 hypoblast를
침투하여 들어간다.

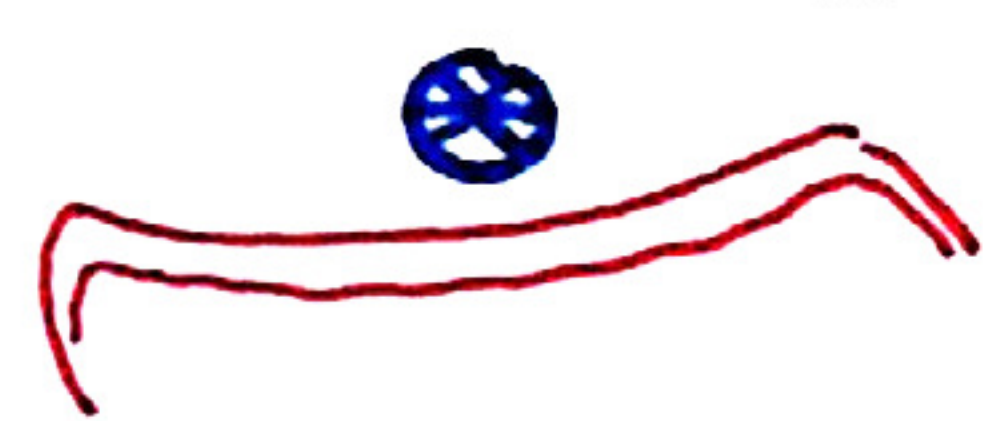
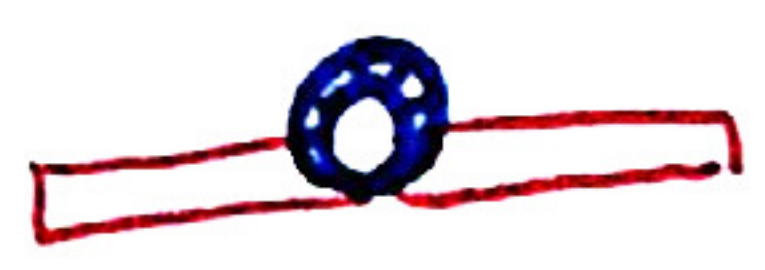
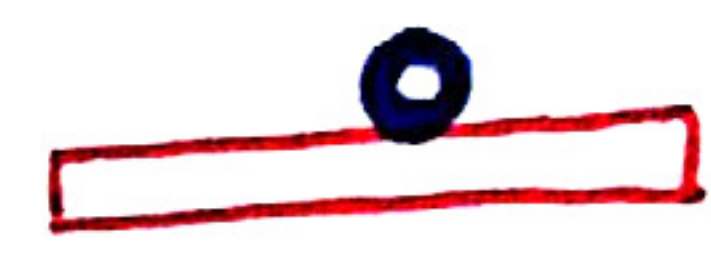
④ epiblast의 세포가
hypoblast를 대체한다.

아래로 내려간
⑤ epiblast에서 Notochord가
만들어지고
중간의 Intermediate
mesoderm이
형성된다.

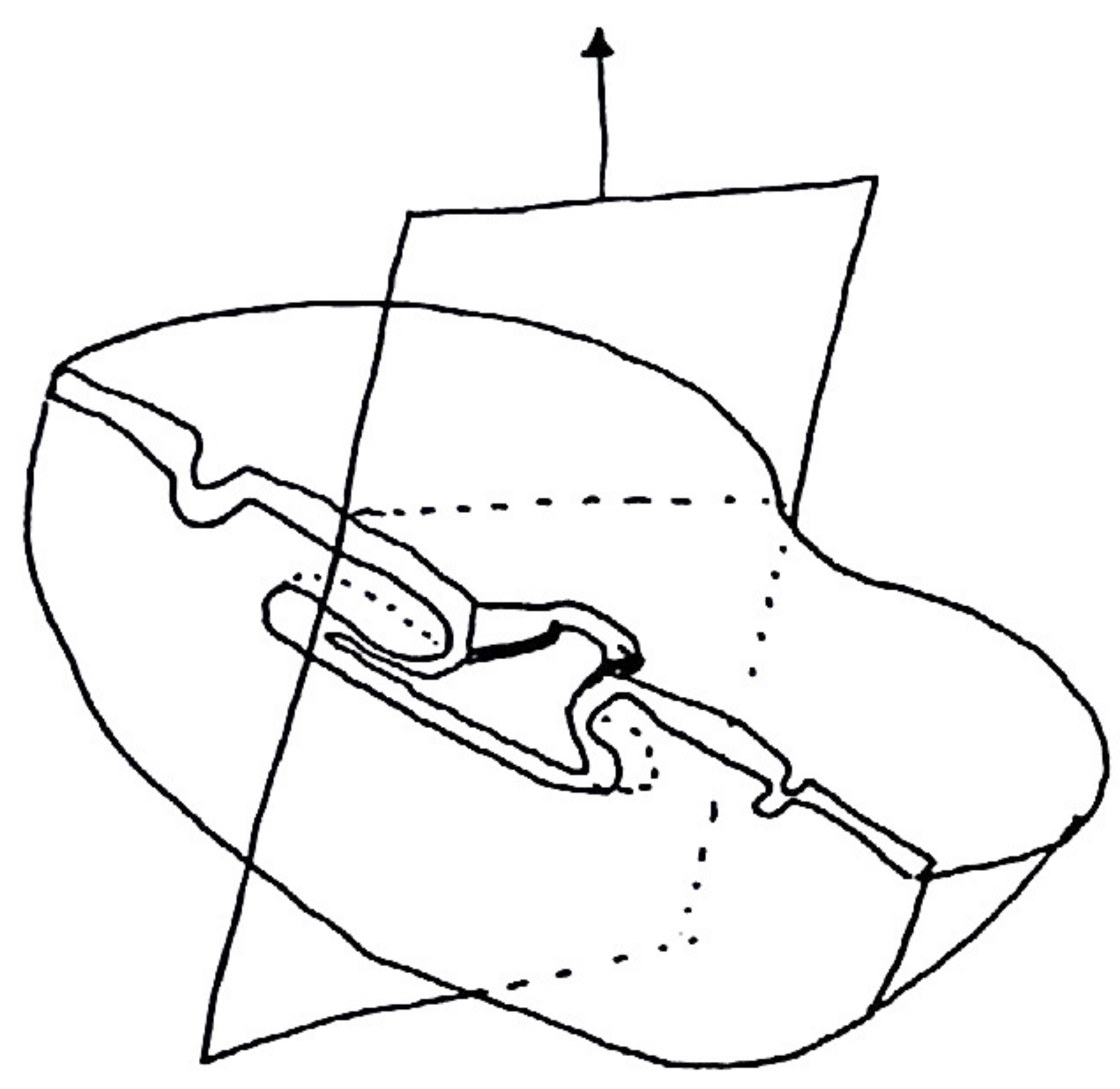
가운데에 큰 뒤가 적다.
epiblast가 먼저
빠져 들어가기
→ 때문이다.



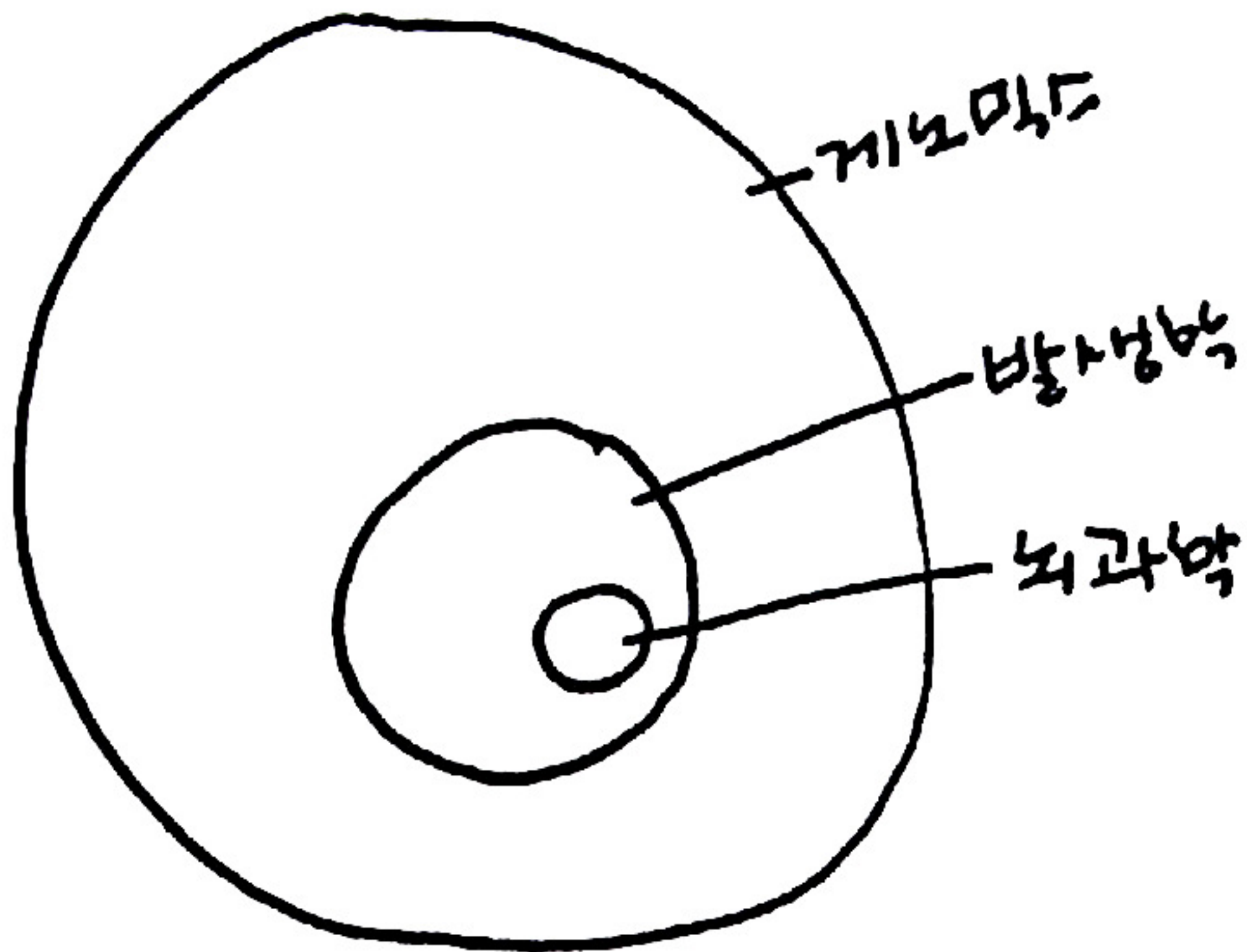
16 일



22 일

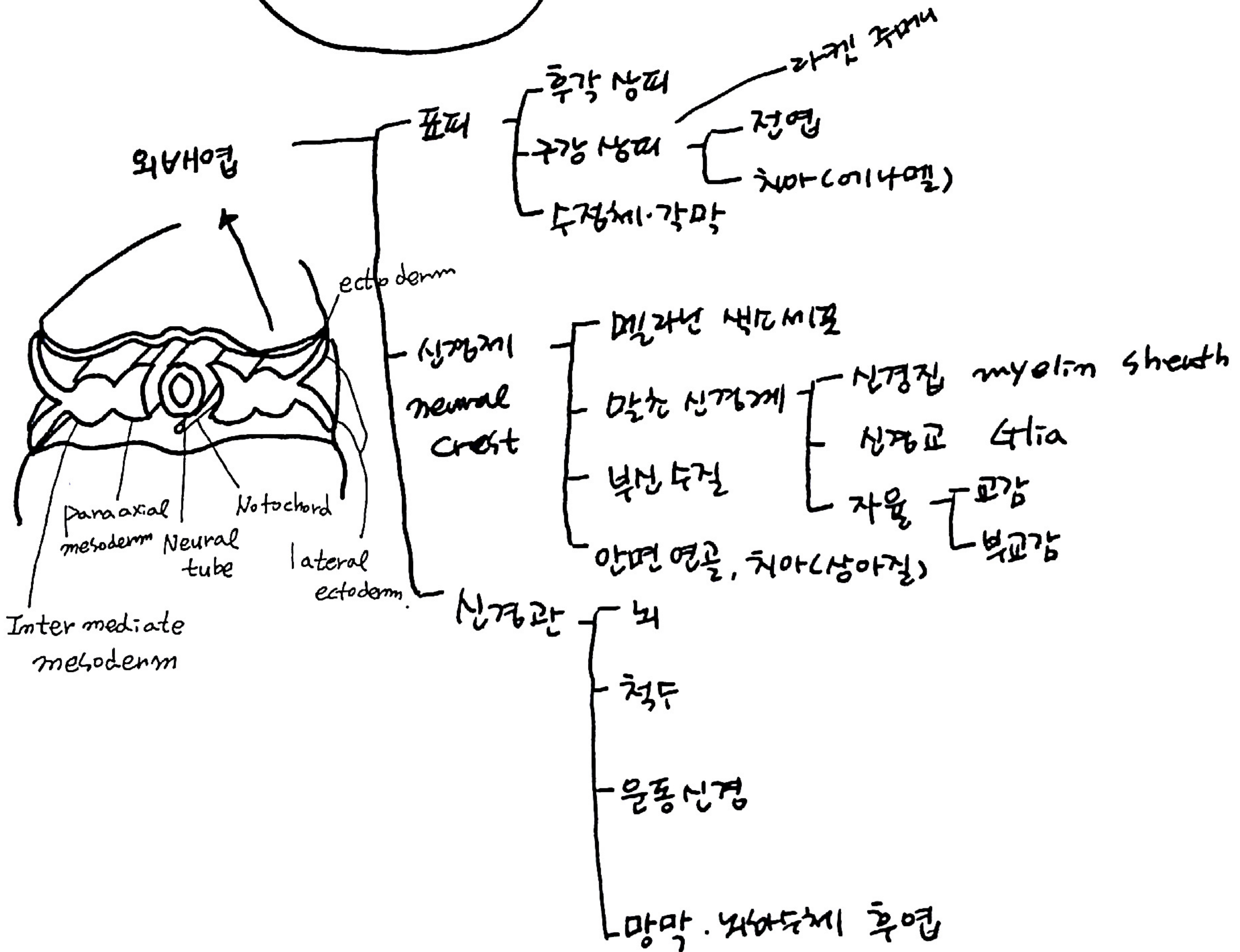


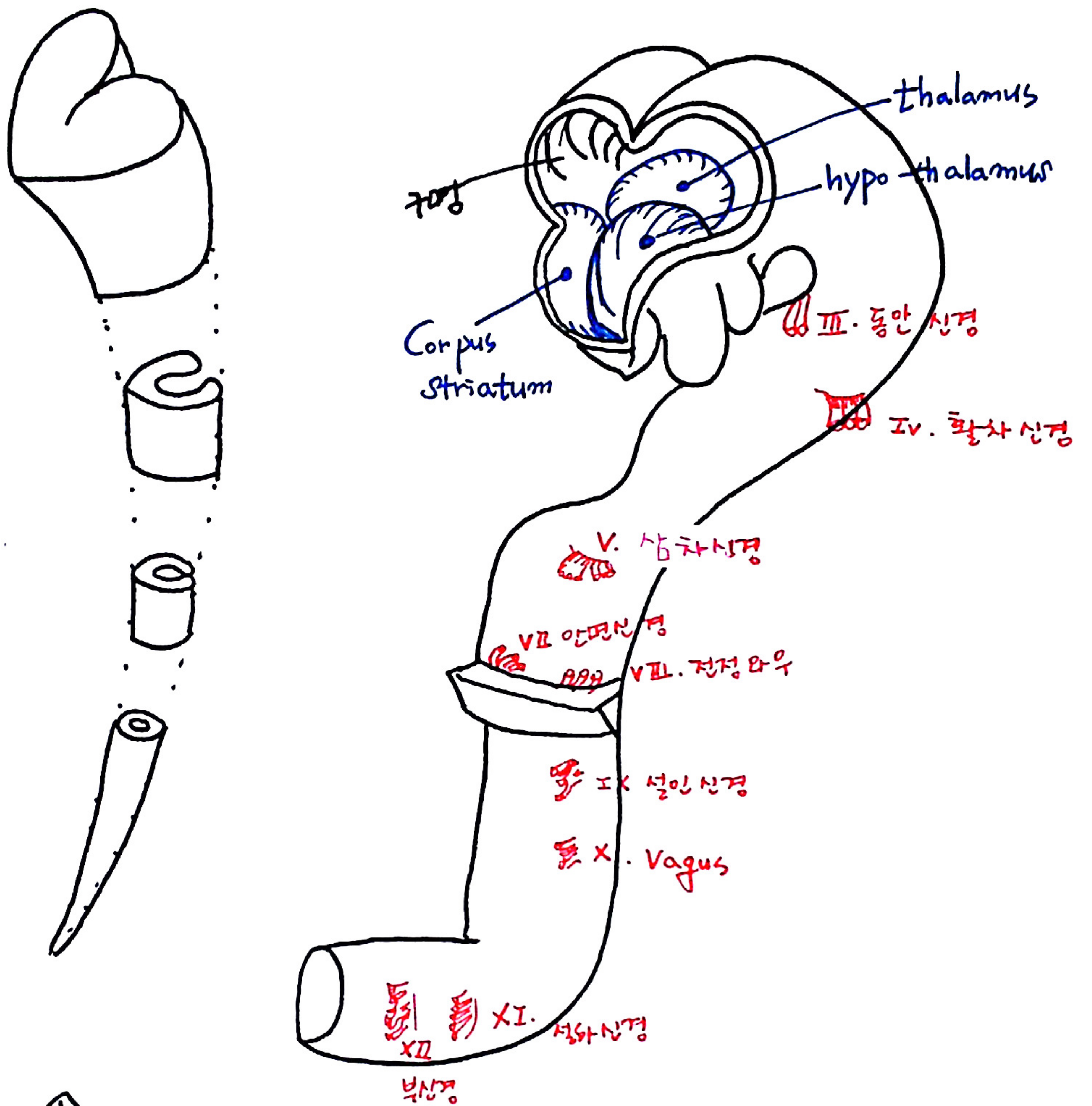
「Brain의 속전 속전을 "발생학" 이다.」



뇌를 만드는 것은

「정확하게 접합되는 개념이다.」

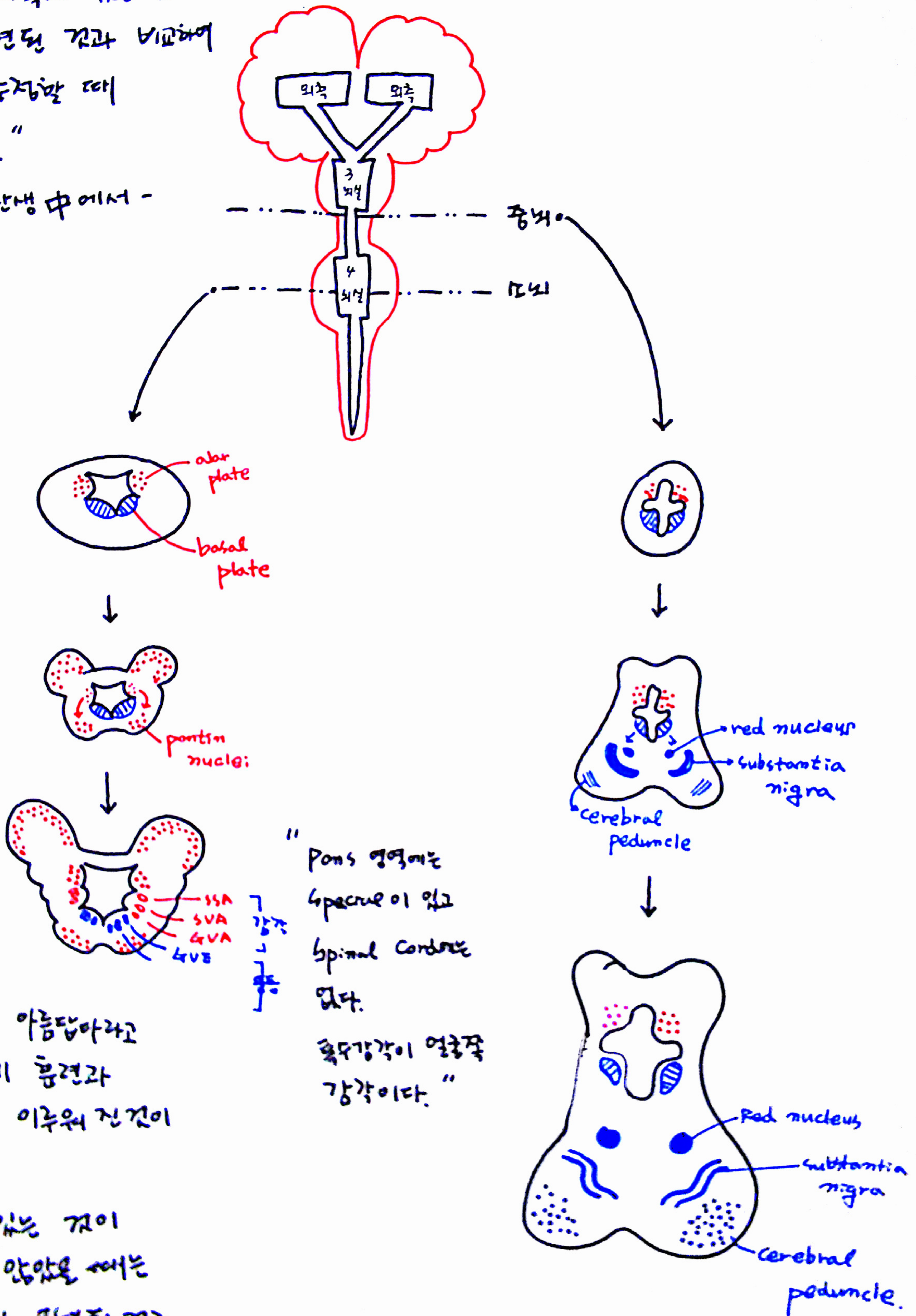




① → ② → ③ 다음 page로.

"창의성은 머리 속에 있는 것이 아니라 표현된 것과 비교하여 의미를 두지 않을 때 탄생한다."

- 생각의 탄생 중에서 -



"인간이 만든 아름답아라고 하는 것 중에 흥련과 연동 없이 이루어진 것이 없다."

내 속에 있는 것이 표현되지 않았을 때는 안 두 없다. 표현된 것과 비교를 통해 발전할 수 있다." - 박문호 -

"Pons 영역에는 4specue 이 있고 spinal cord에 있다. 즉각각이 연결된 감각이다."

Rhombomeres

